

# CLUSTER TOURISME EN VILLE : 1<sup>ER</sup> ÉCLAIRAGE



## Fréquentation hôtelière 2016 dans les grandes villes françaises

### 20 métropoles françaises et 10 communautés d'agglomération\* hors Paris

#### LE PARC HÔTELIER des grandes villes hors Paris en 2016



**280 000 lits** pour **2 700 hôtels**  
soit **52 chambres** par hôtel en moyenne  
(vs 37 chambres en France métropolitaine)

SOIT

**23%** du parc en nombre de lits hôteliers en France métropolitaine (vs 24% pour l'agglomération Parisienne)

#### FRÉQUENTATION HÔTELIERE EN 2016 dans les grandes villes hors Paris

**28,2 MILLIONS D'ARRIVÉES**



dont **7,2 MILLIONS** d'arrivées étrangères

25%

**45,7 MILLIONS DE NUITÉES**



dont **12,7 MILLIONS** de nuitées étrangères

28%

#### ÉVOLUTION DES ARRIVÉES ET NUITÉES 2015-2016 en hébergement hôtelier\*

30 destinations étudiées Agglomération Parisienne France métropolitaine

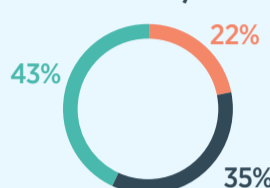
ARRIVÉES	Totales	+3%	-5%	0%
Françaises	+4%	-1%	+2%	
Étrangères	-1%	-9%	-4%	

NUITÉES	Totales	+3%	-7%	-1%
Françaises	+5%	-2%	+2%	
Étrangères	-2%	-11%	-6%	

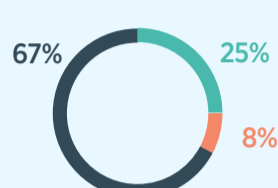
\* Les résultats de l'évolution 2016-2015 sont fortement conditionnés par un contexte particulier (attentats, Euro2016)  
(Source INSEE EFH, réalisation Atout France)

#### En espace urbain

Nuitées des français



Nuitées des étrangers



■ Agglomération Parisienne  
■ 30 destinations étudiées  
■ Espace « Autre urbain\* » (hors aggro Paris et hors 30 EPCI)

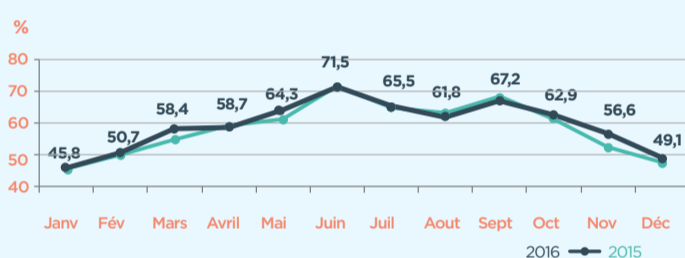
(Source INSEE EFH, réalisation Atout France)

#### TOP 3 DES NUITÉES ÉTRANGÈRES hôtelières en 2016 dans les grandes villes hors Paris



Ces pays émetteurs représentent **36%** des nuitées étrangères hôtelières (affaires et loisirs) observées dans les grandes villes françaises hors Paris

#### TAUX D'OCCUPATION HÔTELIER mensuel moyen en 2015/2016 dans les grandes villes hors Paris



(Source INSEE EFH, réalisation Atout France)

#### NOMBRE DE NUITÉES HÔTELIERES ÉTRANGÈRES ET FRANÇAISES dans les grandes villes en 2016 hors Paris

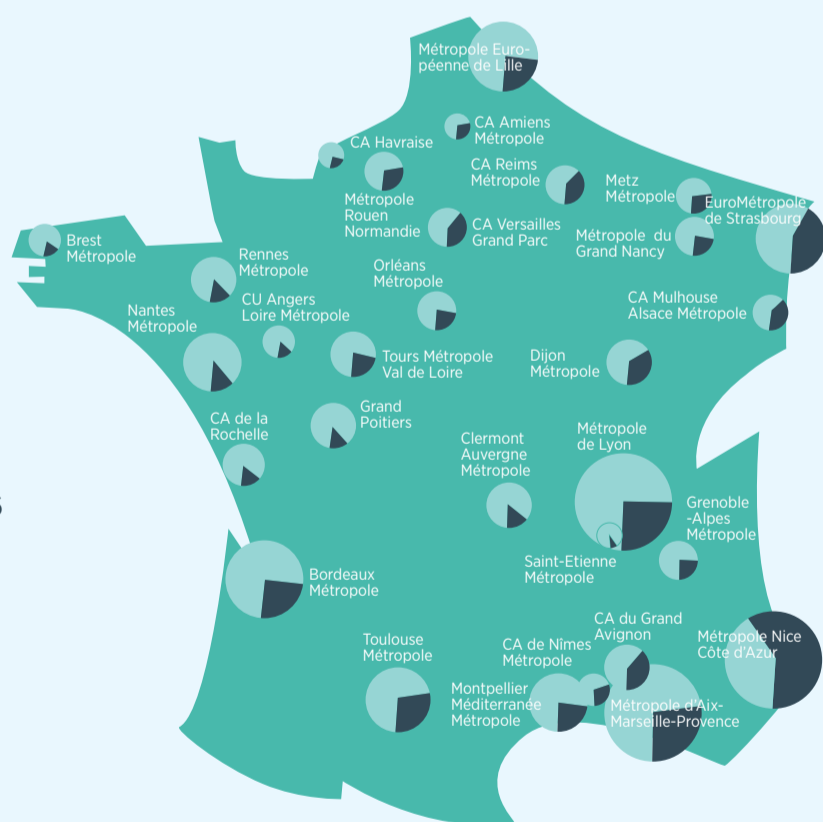
**48%**

Près de la **moitié** des **nuitées étrangères hôtelières** des 30 destinations étudiées se réalisent dans les 4 métropoles : **Nice, Aix-Marseille, Lyon et Strasbourg**

#### Nombre de nuitées hôtelières par EPCI\* en 2016



■ Nuitées françaises  
■ Nuitées étrangères



#### Top 10 des nuitées étrangères hôtelières Données 2016 en millions

1	Métropole Nice Côte d'Azur	2,65
2	Métropole d'Aix-Marseille-Provence	1,28
3	EuroMétropole de Strasbourg	1,11
4	Métropole de Lyon	1,07
5	Bordeaux Métropole	0,71
6	Toulouse Métropole	0,65
7	Métropole Européenne de Lille	0,57
8	CA du Grand Avignon	0,45
9	Dijon Métropole	0,40
10	Montpellier Méditerranée Métropole	0,36

#### Top 10 des nuitées françaises hôtelières Données 2016 en millions

1	Métropole d'Aix-Marseille-Provence	3,53
2	Métropole de Lyon	3,44
3	Bordeaux Métropole	2,42
4	Métropole Européenne de Lille	1,91
5	Métropole Nice Côte d'Azur	1,85
6	Toulouse Métropole	1,69
7	Nantes Métropole	1,66
8	EuroMétropole de Strasbourg	1,54
9	Montpellier Méditerranée Métropole	1,18
10	CA Grand Poitiers	1,13



\* EPCI : Établissement Public de Coopération Intercommunale  
(Source INSEE EFH, réalisation Atout France)

\* **Champ des 30 EPCI étudiés** : Bordeaux Métropole, Brest Métropole, EuroMétropole de Strasbourg, Grenoble-Alpes-Métropole, Métropole d'Aix-Marseille-Provence, Métropole de Lyon, Métropole Européenne de Lille, Métropole Nice Côte d'Azur, Métropole Rouen Normandie, Montpellier Méditerranée Métropole, Nantes Métropole, Rennes Métropole, Toulouse Métropole, CA Amiens Métropole, Clermont Auvergne Métropole, CA de la Rochelle, CA de Nîmes Métropole, CA du Grand Avignon (Coga), CA Grand Poitiers, CA Havraise (CO.D.A.H.), CA Metz Métropole, CA Mulhouse Alsace Agglomération (M2a), Orléans Métropole, CA Reims Métropole, Tours Métropole Val de Loire, CA Versailles Grand Parc (C.A.V.G.P.), CU Angers Loire Métropole, Métropole du Grand Nancy, Dijon Métropole, Saint-Etienne Métropole.  
Brest Métropole, Métropole de Lyon et Métropole Rouen Normandie ne sont pas membres du Cluster en 2017

\* **L'espace urbain est composé de** : L'unité urbaine Parisienne (communes de l'agglomération Parisienne), des grandes unités urbaines (communes des unités urbaines de 100 000 habitants ou plus, hors celles du littoral et des massifs, avec ou sans station de ski) et des unités urbaines moyennes (communes des unités urbaines de 10 000 à moins de 100 000 habitants, hors celles du littoral et des massifs, avec ou sans station de ski).  
L'espace « autre urbain » est donc l'espace urbain auquel on soustrait l'unité urbaine Parisienne et les 30 destinations du périmètre étudié.